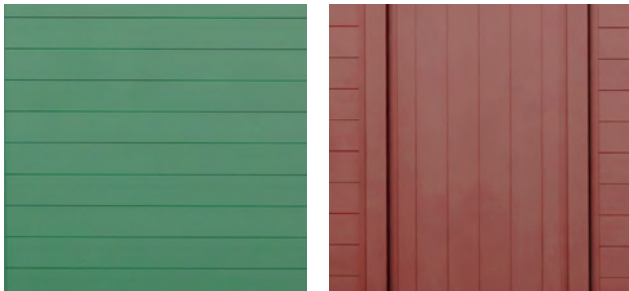


## Große Farb- und Formvielfalt:



Die Paneele der Serie Sichtschutz können in unterschiedlicher Weise zwischen den Pfosten montiert werden: senkrecht, waagrecht, in Rautenform oder in jeder anderen beliebigen Anordnung. Auch eine Kombination unterschiedlicher Formen in einer Umzäunung stellt kein Problem dar. Ausschlaggebend ist in erster Linie der individuelle Geschmack und die Anpassung an den Stil des Hauses und des Außengeländes.

Die Aluminiumprofile können nahezu in allen gängigen Farben angeboten werden. Da die Farben in einem speziellen Verfahren einbrennlackiert werden, haben sie eine quasi unbeschränkte Lebensdauer und präsentieren sich auch noch nach Jahren in ihrer ganzen Brillanz.

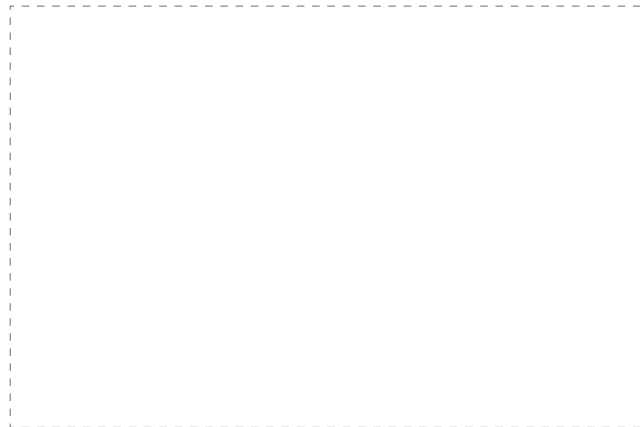


## Sorgen Sie für mehr Sichtschutz und Privatsphäre an Haus und Garten!

MIT SYSTEMTECHNIK VON TS ALUMINIUM

Alles aus einer Hand und aus einem Guss: Mit den leichten und formschönen Elementen der „Serie Sichtschutz“ können alle Umzäunungen rund um Ihr Haus und Ihren Garten gefertigt werden. Die Universalität des aus nur wenigen Profilen bestehenden Systems garantiert eine einheitliche und wirtschaftliche Fertigung. Eine Kombination mit Verglasungselementen sorgt dafür, dass trotz Sichtschutz genügend Lichteinfall vorhanden ist.

Fordern Sie unverbindlich weiteres Informationsmaterial an oder – noch besser – vereinbaren Sie gleich Ihr persönliches Beratungsgespräch.



**TS**Aluminium®  
Ideen mit System

Art.-Nr. 38912

## Die perfekte Lösung für Umzäunungen und Sichtschutz



DAS UNIVERSALSYSTEM

## Ein System für alles: Die perfekte Lösung für Umzäunungen und Sichtschutz aller Art!

Das leichte und formschöne Paneelsystem der „Serie Sichtschutz“ ist die ideale Lösung, die mehr Privatsphäre schafft. Aus nur wenigen Ausgangsprofilen können zahlreiche Varianten und Formen gefertigt werden, so dass nahezu jede individuelle Lösung realisierbar ist.

Die Elemente sind aus Aluminium gefertigt. Das heißt, dass eine dauerhafte Wetterbeständigkeit bei nur minimalem Pflegeaufwand gewährleistet wird. Die Elemente machen in jeder Eigenschaft eine gute Figur: als Zaun, Begrenzung, zur Abschirmung besonders privater Bereiche oder zur Markierung von Grenzflächen.

Bei Terrassendächern können sie sogar zur „Schließung“ einer oder mehrerer Seiten verwendet werden, so dass die Elemente neben dem Sichtschutz auch für mehr Wetterschutz sorgen.

Durch die freie Platzier- und Kombinierbarkeit der Pfosten und der eingesetzten Paneele kann eine große Vielfalt an Formen – und natürlich auch an Farben – realisiert werden.



Ideale Ergänzung: Das System kann mit transparenten oder nicht transparenten Verglasungen ausgestattet werden. Dies ist besonders dort interessant, wo trotz des Sichtschutzes ausreichender Lichteinfall gewährleistet werden soll.

### Der Tipp!

Wintergärten, Terrassendächer, Carports oder Glashäuser können wie die „Serie Sichtschutz“ in exakt dem gleichen Farbton geliefert werden. Egal, für welche Farbe Sie sich entscheiden: Es kann eine absolut identische Farbgebung garantiert werden! Ideal ist somit eine Ausführung „in einem Paket“.

